


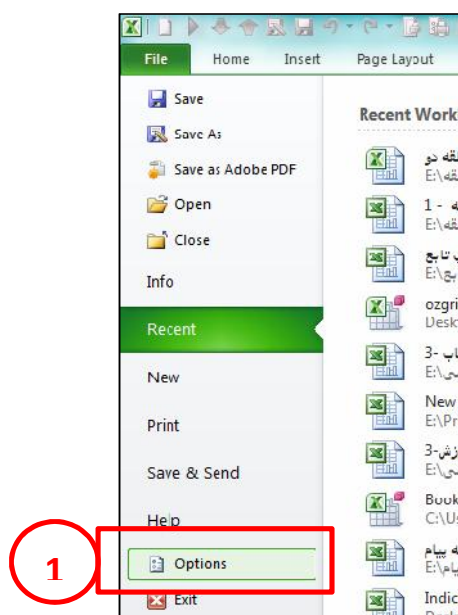
افزودنی (Add-Ins) چیست؟

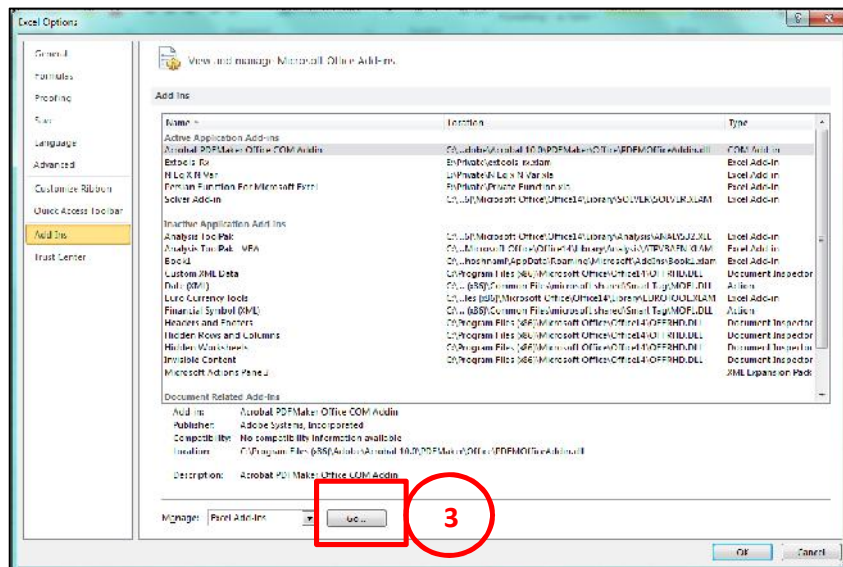
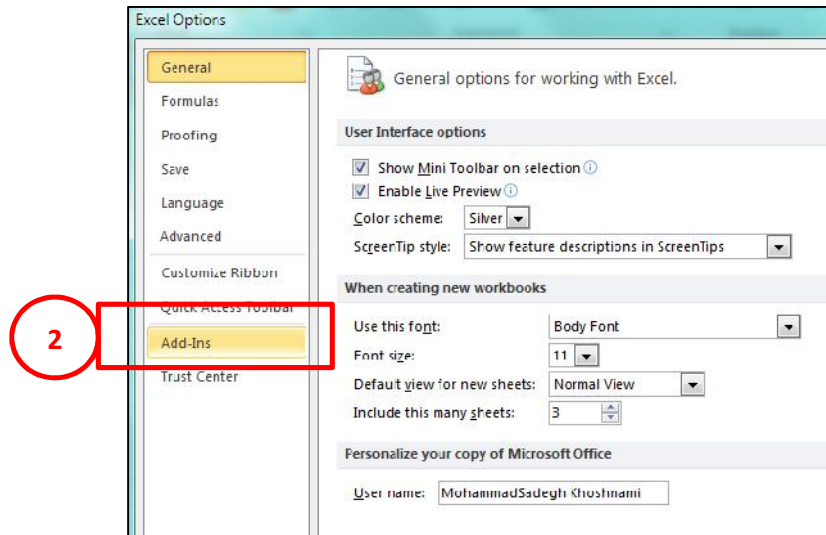
افزودنی ها برنامه های جانبی هستند که با استفاده از قابلیت ها و توانمندیهای نرم افزار اکسل و همچنین نیازهای کاربر تهیه گردیده و به قابلیت های از پیش تعریف شده نرم افزار اضافه میگردد .

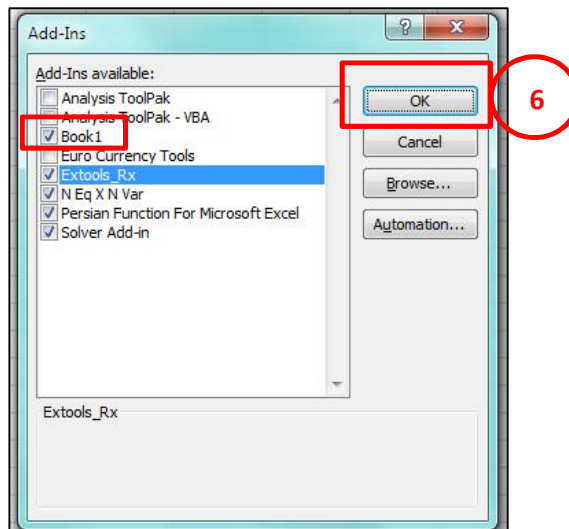
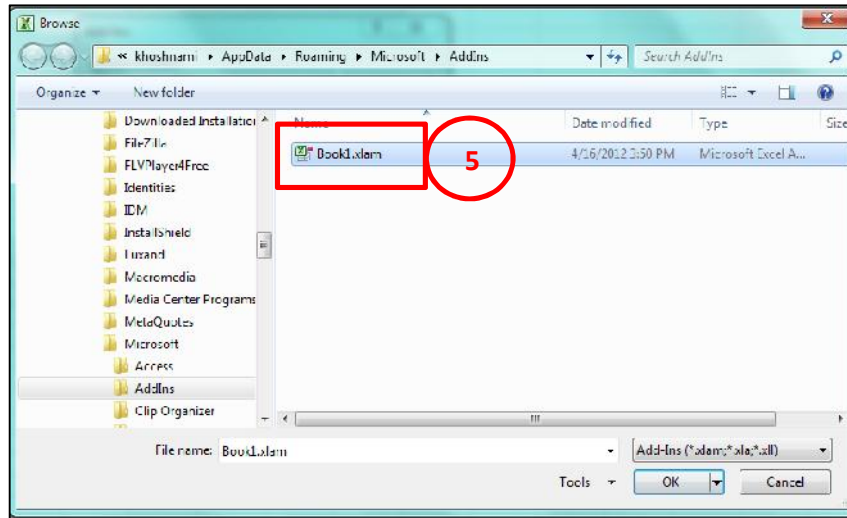
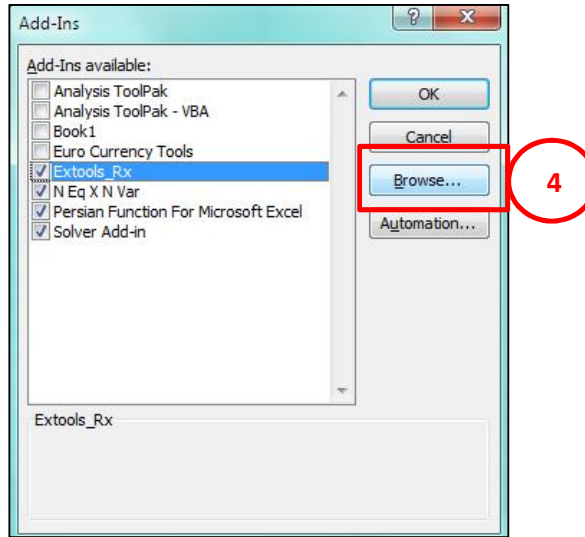
این فایل ها با پسوند .xlam جهت نسخه های 2007 و بالاتر و همچنین پسوند .xla جهت نسخه های 2003 – 97 ذخیره گردیده و آیکون آنها به شکل  می باشد.

به هنگام دریافت یک فایل افزودنی ابتدا آن را در یک مسیر معین در کامپیوتر ذخیره می کنیم. توصیه میگردد محلی را انتخاب نمائید که از امنیت کافی برخوردار بوده و در اثر تعویض Windows یا Office از بین نرود.

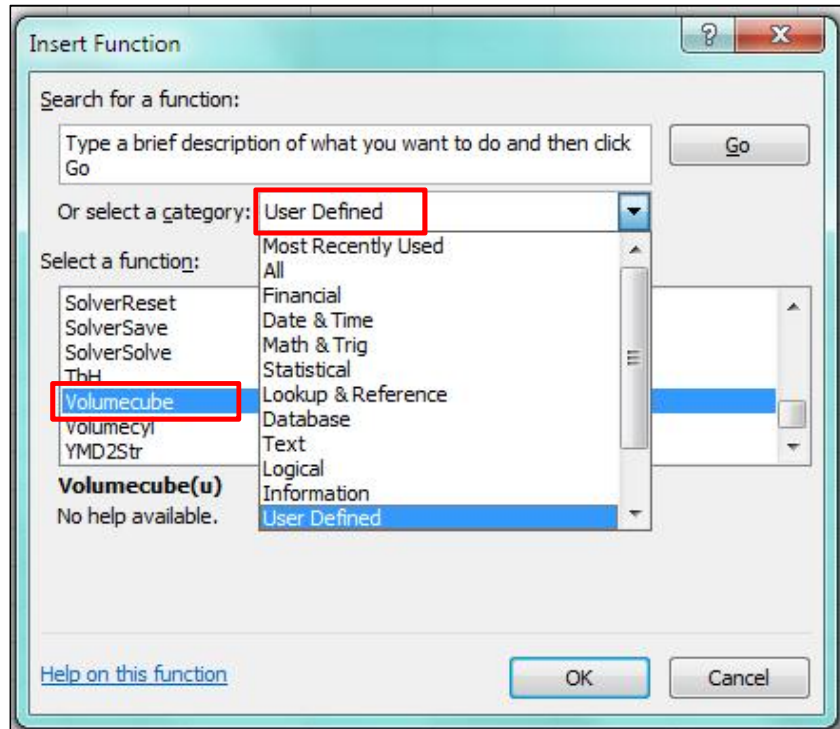
حرکت های گام به گام بعدی در تصویرهای زیر نمایش داده شده است.







Add-Ins اضافه شده از نوع تابع باشد، پس از اضافه نمودن آن میتوان با استفاده از Function Wizard توابعی که توسط کاربر تهیه شده است (User Defined) مشاهده و همانند یک تابع کتابخانه ای اکسل از آن استفاده



Add-Ins اضافه شده از نوع ماکرو باشد، پس از اضافه نمودن آن میتوان با استفاده از یک آیکن مناسب آن را بعنوان یک ابزار در مجموعه Quick Access Toolbars جا داد. برای این کار مراحل گام به گام زیر را دنبال نمایید.

